

# Autel Alpha

卓越不凡 突破边界

道通智能多用途行业应用无人机 Autel Alpha, Autonomy自主飞行能力、抗干扰能力、避障能力、图传技术、电池系统不断提升,为飞行平台注入澎湃性能。可折叠机身设计,IP55防护等级,无惧环境挑战;内置RTK双天线,毫米之间尽在掌握。搭配旗舰级道通慧眼L35T云台,集成560倍超强混合变焦相机、双红外热成像相机、可见光广角相机、激光测距仪于一体,为公共安全、能源巡检、应急管理等领域提供更专业更全面的解决方案。



超强  
抗干扰



高精度  
视觉导航



A-Mesh  
组网



56倍混合变焦  
双红外热成像相机



4K 35倍  
连续光学变焦



IP55  
防护等级



电池  
热替换



720°  
全向避障



15公里  
图传距离



负载  
灵活拓展



# 道通慧眼L35T云台

## 变焦相机

800万像素  
4K 35倍连续光学变焦  
560倍混合变焦  
超感光 ISO最大支持160000

## 广角相机

4800万像素  
1/2英寸CMOS  
F2.8光圈  
DFOV 84°  
24毫米等效焦距



## 激光测距仪

10-2000米测量范围  
<400m:+1m; >400m:D×0.3% 测量精度  
\* D表示与垂直反射面之间的距离

## 双红外热成像相机

640\*512分辨率  
56倍混合变焦  
13毫米焦距广角热成像  
45毫米焦距长焦热成像



## 超强抗干扰

基于多个频段使用自适应跳频技术实现抗射频干扰，具备高精度视觉导航能力，实现在信号干扰强等复杂环境下的稳定飞行。在城市楼宇之间卫星信号遮挡、信号弱等场景下，通过SLAM视觉导航技术进行稳定飞行。



## A-Mesh组网

集成A-Mesh组网技术，可实现无人机与无人机之间、无人机与地面终端之间多设备自由组网，支持“一控多机”“主从双控”等多种模式，即便在长距离和障碍跨越，山头、建筑绕飞，甚至是无网络区域，也能实现网络内多设备自由组网，协同作业，突破常规无人机的作业边界。



## Autonomy自主飞行

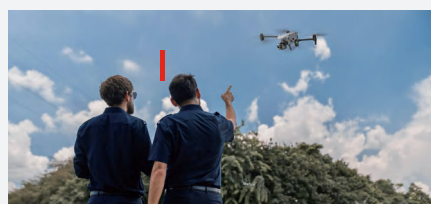
Autel Autonomy自主飞行技术不断提升，实现复杂环境下的全局路径规划和3D场景重建等，具备返航、手动、任务等多种绕障能力为安防、巡检、测绘行业提供更专业的解决方案。



## 720° 全向避障

融合“5向双目鱼眼视觉+6向毫米波雷达”的多源传感器融合感知技术，具备720°全方位感知和避障能力，同时支持夜间避障，保障飞行安全。

## 应用场景



警用执法



应急救援



电力巡检

## 技术参数

重量 (含电池、云台及桨叶)	6340 克
最大起飞重量	8400 克
尺寸	1205*980*278 毫米 (展开含桨叶) 780*568*278 毫米 (展开不含桨叶) 455*263*248 毫米 (折叠不含桨叶)
最大续航时间	40 分钟
最大水平飞行速度	25 米/秒

最大抵抗风力	12 米/秒
工作频率	2.4GHz / 5.8GHz
IP防护等级	IP55
图传距离	15 公里
GNSS	GPS / GLONASS / Galileo / BDS